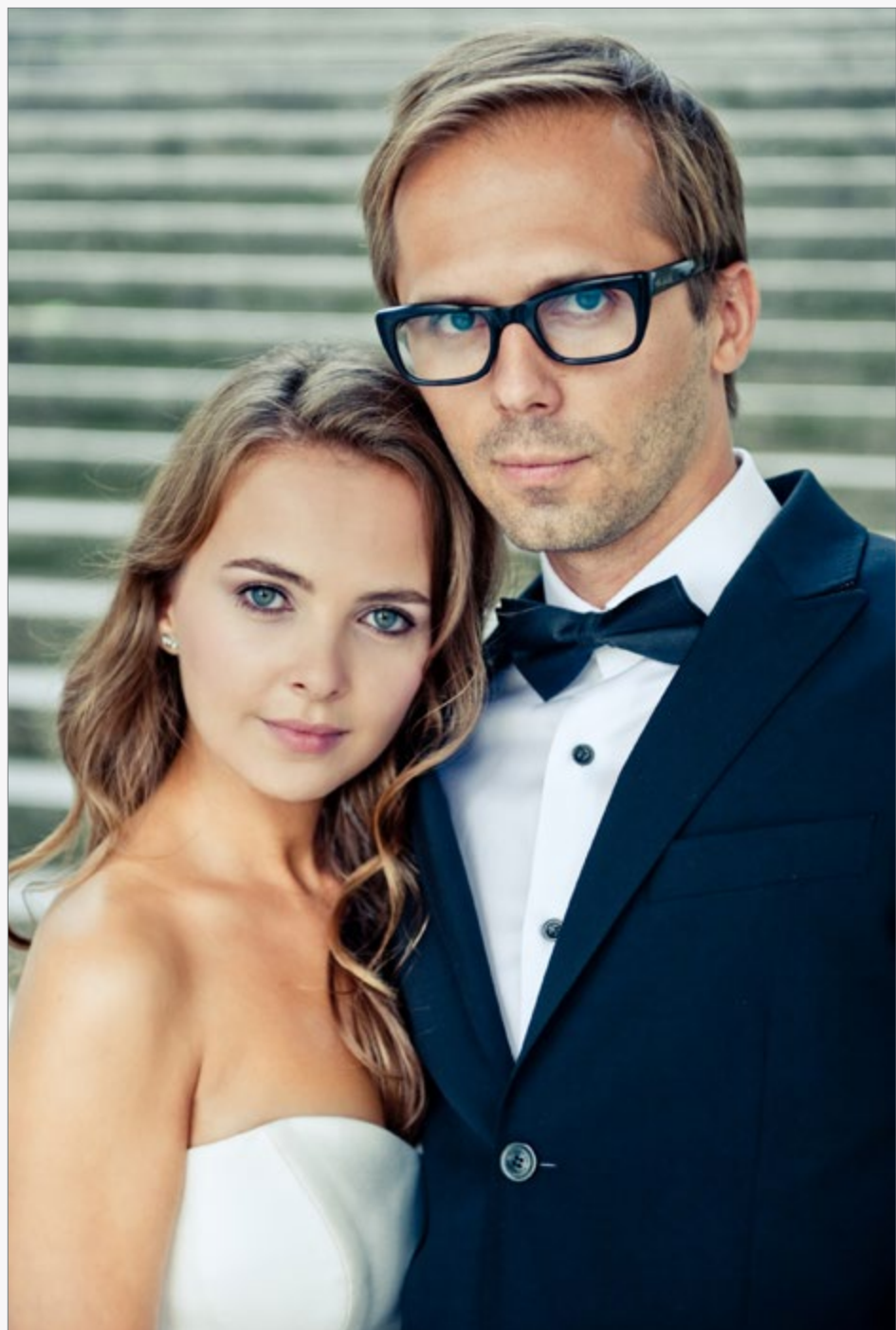




GESELLE

JUBILER

KATALOG
OBRĄCZEK ŚLUBNYCH



TRADYCJA • JAKOŚĆ • PIĘKNO

TWORZYMY BIŻUTERIĘ INSPIROWANĄ MIŁOŚCIĄ

W 1948 roku Bronisław Geselle zaczął prowadzić na wrocławskim Rynku zakład zegarmistrzowski, w którym oferował usługi wykonywane z niezwykłą dokładnością i starannością. Dzięki czemu zyskał wielu zadowolonych Klientów. Swoje zaangażowanie w wykonywaną pracę przekazał synowi, Piotrowi, który otworzył zakład jubilersko-złotniczy. Na początku lat 90. Bronisław Geselle rozszerzył działalność o sklep z biżuterią, który przekazał swojej synowej, Wiesławie Geselle.

Obecnie firmę prowadzi Filip Piotr Geselle, oferując szeroki wybór biżuterii ślubnej, dbając o precyzję wykonania produktów i profesjonalną jakość obsługi, co podkreślają nasi Klienci. Nasza firma dokłada wszelkich starań, by oferowana Państwu biżuteria w pełni odzwierciedlała filozofię naszej marki, którą można scharakteryzować słowami:

TRADYCJA – JAKOŚĆ – PIĘKNO.

W swojej ofercie **POSIADAMY PONAD 1500 WZORÓW OBRĄCZEK ŚLUBNYCH** wykonanych ze złota. Oferujemy również możliwość stworzenia obrączek z platyny, palladu, tytanu i srebra. Gwarantujemy, że wszystkie obrączki, które opuszczają nasze salony i trafiają w Państwa ręce przechodzą szczegółowy proces kontroli jakości, nad

którym czuwają nasi wyspecjalizowani pracownicy.

Nasi Specjaliści nieustannie pogłębiają swoją wiedzę, doskonałą umiejętności oraz wsłuchują się w Państwa potrzeby, by w czasie spotkania zaoferować obrączki najbardziej odpowiadające Państwa oczekiwaniom. Z pełnym zaangażowaniem i odpowiedzialnością wychodzą naprzeciw potrzebom, kierując się przy tym własną inicjatywą, uczciwością i elastycznością. W naszych salonach uzyskacie Państwo fachową pomoc przy wyborze wymarzonej pary obrączek.

W poniższym katalogu prezentujemy wybrane kolekcje naszych obrączek ślubnych. Dla tych Państwa, którzy pragną zaprojektować swoje obrączki i nadać im indywidualnego charakteru, na końcu katalogu umieściliśmy przewodnik, który to ułatwi. Gotowe obrączki ślubne przekazujemy w Państwa ręce zapakowane w eleganckie pudełko.

Mamy nadzieję, że wśród przedstawionych obrączek odnajdą Państwo właśnie te, które przypadną do gustu i towarzyszyć Wam będą na nowej drodze życia.

FILIP PIOTR GESELLE



ST 1 7-10 g 5 mm



ST 2 7-9 g 4,3 mm



ST 3 6-8 g 4,3 mm



ST 4 7-10 g 4,3 mm



ST 5 8-11 g 4,5 mm



ST 6 9-11 g 5 mm



ST 7 14-16 g 8-9 mm



ST 8 9-11 g 5 mm



ST 9 7-10 g 5 mm



ST 10 7-10 g 5 mm



ST 11 8-10 g 5 mm



ST 12 8-11 g 6 mm



ST 13 7-10 g 5 mm



ST 14 7-10 g 5 mm



ST 15 7-10 g 5 mm



ST 16 7-10 g 5 mm



ST 17 7-10 g 5 mm



ST 18 7-10 g 5 mm



ST 19 7-10 g 5 mm



ST 20 7-10 g 5 mm



ST 21 7-10 g 5 mm



ST 22 7-10 g 5 mm



ST 23 7-10 g 5 mm



ST 24 7-10 g 5 mm



ST 25 7-10 g 5 mm



ST 26 7-10 g 5 mm



ST 27 7-10 g 4,5 mm



ST 28 8-10 g 5 mm



ST 29 7-10 g 5 mm



ST 30 7-10 g 5 mm



ST 31 7-10 g 5 mm



ST 32 7-10 g 5 mm



ST 33 8-10 g 4,5 mm



ST 34 9-10 g 5 mm



ST 35 8-10 g 5 mm



ST 36 8-10 g 5 mm



ST 37 8-10 g 5 mm



ST 38 7-10 g 5 mm



ST 39 9-11 g 5 mm



ST 40 9-10 g 5 mm



ST 41 8-10 g 5 mm



ST 42 8-10 g 5 mm



ST 43 8-10 g 5 mm



ST 44 8-10 g 4,3 mm



ST 46 8-11 g 6 mm



ST 47 6-9 g 4,6 mm



ST 48 9-11 g 5 mm



ST 49 9-11 g 6 mm



ST 50 9-11 g 6 mm



ST 51 6-10 g 5 mm



ST 52 8-10 g 5 mm



ST 53 8-10 g 5 mm



ST 54 6-10 g 6 mm



ST 55 9-11 g 5 mm



ST 56 8-12 g 5-6 mm



ST 57 8-10 g 5 mm



ST 58 8-10 g 5 mm



ST 59 9-11 g 6 mm



ST 60 7-11 g 5 mm



ST 61 8-12 g 4,7 mm



ST 62 8-11 g 5 mm



ST 63 7-9 g 5 mm



ST 64 8-11 g 6 mm



ST 65 7-9 g 5 mm



ST 66 10-12 g 6 mm



ST 67 9-11 g 5 mm



ST 68 9-10 g 5,5 mm



ST 69 9-11 g 5,5 mm



ST 71 14-16 g 6 mm



ST 72 7-9 g 5 mm



ST 73 7-9 g 5 mm



ST 74 9-11 g 5 mm



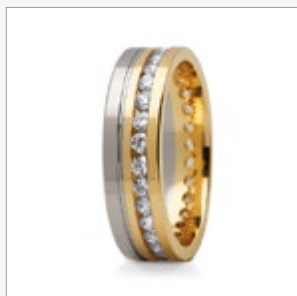
ST 75 9-11 g 5 mm



ST 76 7-9 g 5 mm



ST 77 8-12 g 5 mm



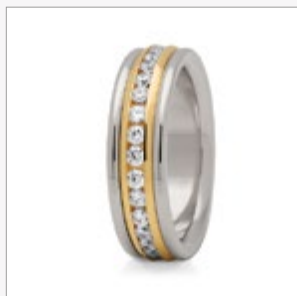
ST 78 11-13 g 5,8 mm



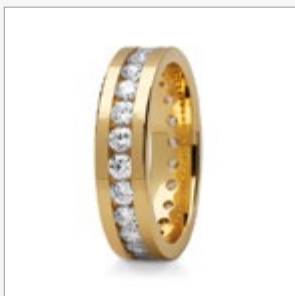
ST 80 14-16 g 6 mm



ST 82 8-12 g 5 mm



ST 83 16-20 g 6 mm



ST 84 8-12 g 5 mm



ST 88 10-12 g 5 mm



ST 89 9-11 g 5,3 mm



ST 90 10-12 g 6 mm



ST 91 8-10 g 5 mm



ST 92 7-9 g 5 mm



ST 93 8-10 g 5 mm



ST 94 7-9 g 5 mm



ST 95 7-9 g 5 mm



ST 96 8-10 g 4,5 mm



ST 97 8-10 g 4,7 mm



ST 98 9-11 g 6 mm



ST 99 10-14 g 6 mm



ST 100 9-11 g 5 mm



ST 101 8-10 g 5 mm



ST 102 9-11 g 6 mm



ST 103 8-10 g 6 mm



ST 104 9-12 g 5 mm



ST 110 7-9 g 5 mm



ST 111 8-11 g 6 mm



ST 112 8-10 g 5,5 mm



ST 113 8-11 g 6 mm



ST 114 8-10 g 5,5 mm



ST 115 10-12 g 6 mm



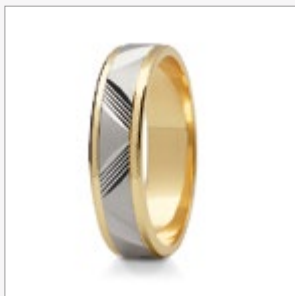
ST 116 10-12 g 6 mm



ST 117 10-12 g 6 mm



ST 118 8-10 g 5 mm



ST 119 7-10 g 5 mm



ST 120 7-10 g 5 mm



ST 121 7-10 g 5 mm



ST 123 7-10 g 5 mm



ST 124 8-10 g 5 mm



ST 125 8-10 g 5 mm



ST 126 8-10 g 5 mm



ST 127 8-10 g 5 mm



ST 128 8-10 g 5 mm



ST 129 8-10 g 5 mm



ST 130 8-10 g 5 mm



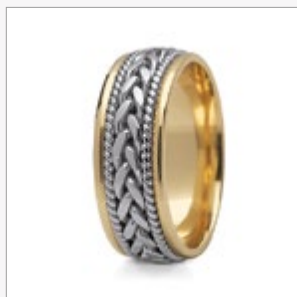
ST 131 8-10 g 5 mm



ST 132 8-10 g 5 mm



ST 133 8-10 g 5 mm



ST 134 12-14 g 7 mm



ST 135 10-12 g 6 mm



ST 136 10-13 g 6,5 mm



ST 137 9-11 g 6 mm



ST 138 9-11 g 6 mm



ST 139 8-12 g 6 mm



ST 140 8-12 g 6 mm



ST 142 10-12 g 6,5 mm



ST 143 8-10 g 5,2 mm



ST 144 7-10 g 5 mm



ST 145 12-14 g 7 mm



ST 146 9-11 g 6 mm



ST 147 10-14 g 6 mm



ST 148 7-10 g 5 mm



ST 149 10-14 g 7,5 mm



ST 150 8-9 g 5 mm



ST 151 9-12 g 6 mm



ST 152 8-10 g 5,2 mm



ST 153 9-12 g 6,5 mm



ST 154 10-14 g 6 mm



ST 155 8-12 g 6 mm



ST 156 9-11 g 6 mm



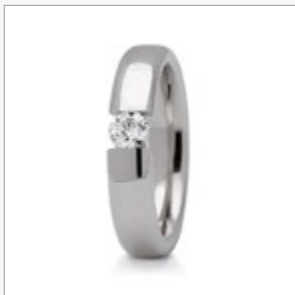
ST 157 10-12 g 6 mm



ST 158 10-12 g 6,5 mm



ST 160 15-18 g 4,5 mm



ST 161 15-18 g 4,5 mm



ST 162 15-18 g 4,5 mm



ST 164 15-18 g 5 mm



ST 165 11-13 g 6,5 mm



ST 167 11-13 g 6,5 mm



ST 168 13-14 g 5 mm



ST 169 9-11 g 6 mm



ST 170 11-12 g 6 mm



ST 171 10-11 g 6 mm



ST 172 11-13 g 6 mm



ST 173 11-13 g 6,5 mm



ST 174 9-10 g 5 mm



ST 175 10-12 g 5 mm



ST 176 11-12 g 6 mm



ST 177 10-11 g 6 mm



ST 178 10-11 g 6 mm



ST 179 10-13 g 6 mm



ST 180 8-12 g 5 mm



ST 181 13-17 g 6,5 mm



ST 182 10-12 g 6 mm



ST 183 9-13 g 6,5 mm



ST 184 8-10 g 5 mm



ST 185 10-12 g 6,2 mm



ST 186 8-10 g 5 mm



ST 188 10-12 g 6 mm



ST 189 9-11 g 6 mm



ST 190 7-10 g 5 mm



ST 191 8-10 g 5 mm



ST 192 9-11 g 3,6 mm



ST 193 11-15 g 5,2 mm



ST 194 15-20 g 6,2 mm



ST 195 12-16 g 5,3 mm



ST 196 11-15 g 5 mm



ST 197 11-14 g 5 mm



ST 198 8-11 g 3,6 mm



ST 199 9-11 g 6 mm



ST 200 8-10 g 5 mm



ST 201 9-12 g 6 mm



ST 202 7-9 g 4 mm



ST 203 10-13 g 6 mm



ST 204 8-10 g 5 mm



ST 205 9-10 g 5,7 mm



ST 206 8-11 g 5,3 mm



ST 207 7-10 g 4 mm



ST 208 7-10 g 4 mm



ST 209 7-10 g 4 mm



ST 210 7-10 g 4 mm



ST 211 9-11 g 5 mm



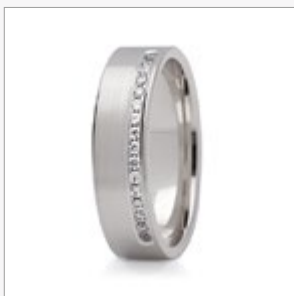
ST 212 7-10 g 4 mm



ST 213 10-13 g 5,3 mm



ST 214 11-14 g 5,3 mm



ST 215 11-14 g 5,3 mm



ST 216 11-14 g 5,3 mm



ST 217 11-14 g 5,3 mm



ST 218 12-15 g 5,2 mm



ST 222 5-7 g 4 mm



ST 223 5-7 g 4 mm



ST 224 5-7 g 4 mm



ST 225 6-8 g 5 mm



ST 226 6-8 g 5 mm



ST 227 8-10 g 5 mm



ST 228 6-8 g 5 mm



ST 229 6-7 g 4 mm



ST 230 5-7 g 4 mm



ST 231 6-8 g 5 mm



ST 232 5-7 g 4 mm



ST 233 6-8 g 5 mm



ST 234 6-8 g 5 mm



ST 235 6-8 g 5 mm



ST 236 5-7 g 4 mm



ST 238 5-7 g 4 mm



ST 239 5-7 g 4 mm



ST 240 6-8 g 5 mm



ST 241 5-7 g 4 mm



ST 242 15-17 g 6,6 mm



ST 243 15-17 g 6,6 mm



ST 244 15-17 g 6,6 mm



ST 245 12-14 g 5,3 mm



ST 246 5-7 g 4 mm



ST 247 8-10 g 5 mm



ST 248 5-7 g 4 mm



ST 249 11-13 g 4,8 mm



ST 250 5-7 g 4 mm



ST 251 6-8 g 5 mm



ST 252 11-13 g 6 mm



ST 253 5-7 g 4 mm



ST 254 6-8 g 5 mm



ST 255 5-7 g 5 mm



ST 256 10-12 g 5 mm



ST 257 6-8 g 5 mm



ST 258 8-10 g 5 mm



ST 259 10-12 g 5 mm



ST 260 6-8 g 3 mm



ST 261 8-10 g 4 mm



ST 262 10-12 g 5 mm



ST 263 10-12 g 5 mm



ST 264 10-12 g 5 mm



ST 265 8-10 g 4 mm



ST 266 7-9 g 4 mm



ST 267 8-10 g 4 mm



ST 268 9-11 g 5 mm



ST 269 10-12 g 5 mm



ST 270 9-11 g 4,6 mm



ST 271 7-9 g 5 mm



ST 272 9-11 g 5 mm



ST 273 16-20 g 4 mm



ST 274 11-13 g 5 mm



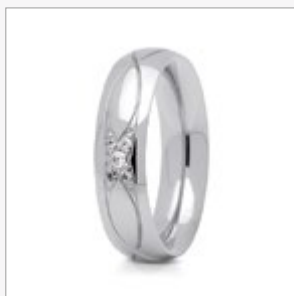
ST 275 7-9 g 4,5 mm



ST 276 8-10 g 5 mm



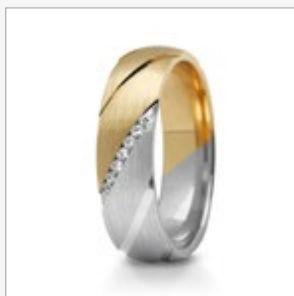
ST 277 6-8 g 3,5 mm



ST 278 8-10 g 5 mm



ST 279 9-11 g 4 mm



ST 280 11-14 g 5,5 mm



ST 281 7-10 g 5 mm



ST 282 7-10 g 5 mm



ST 283 9-12 g 5 mm



ST 284 8-11 g 5 mm



ST 285 11-14 g 5,5 mm



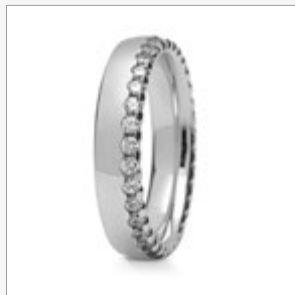
ST 286 8-11 g 6 mm



ST 287 7-10 g 5 mm



ST 288 7-10 g 4,5 mm



ST 289 10-13 g 4,5 mm



ST 290 5,5-8,5 g 4 mm



ST 291 10-13 g 6 mm



ST 292 9,5-12,5 g 6 mm



ST 293 9,5-12,5 g 5 mm



ST 294 5,1-8,1 g 4 mm



ST 295 10,8-13,8 g 5 mm



ST 296 8-11 g 5 mm



ST 297 6-9 g 4,5 mm



ST 298 3-5 g 1,8 mm



SW 550 12-15 g 7 mm



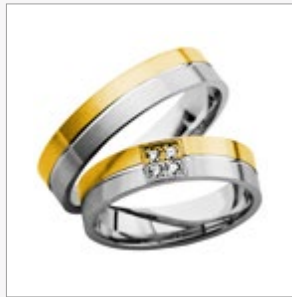
SW 552 9-11 g 6 mm



SW 559 10-13 g 6 mm



SW 570 10-12 g 6 mm



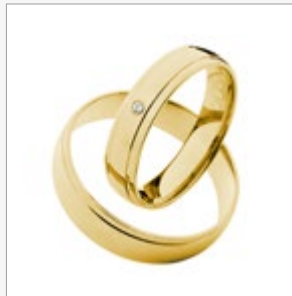
SW 571 9-11 g 5 mm



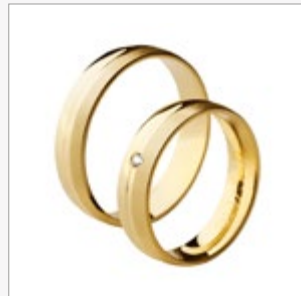
SW 574 10-12 g 6 mm



SW 583 11-13 g 6 mm



SW 605 7-9 g 4,5 mm



SW 614 8-10 g 5 mm



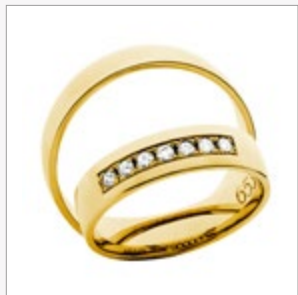
SW 619 10-12 g 6 mm



SW 623 8-10 g 5 mm



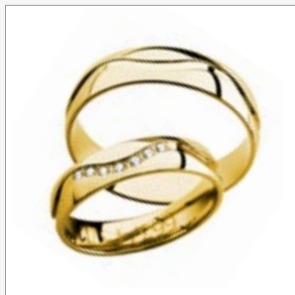
SW 624 11-13 g 6 mm



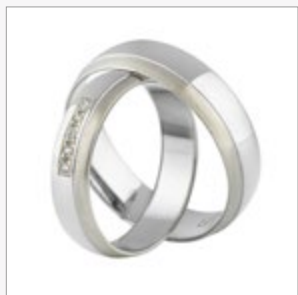
SW 653 9-10 g 5 mm



SW 662 8-10 g 5 mm



SW 663 8-10 g 5 mm



SW 677 8-10 g 5 mm



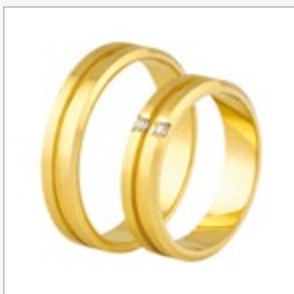
SW 681 7-9 g 4 mm



SW 683 9-10 g 5 mm



SW 687 7-9 g 4 mm



SW 688 7-9 g 5 mm



SW 689 8-10 g 4,5 mm



SW 691 9-11 g 4 mm



SW 694 9-11 g 5 mm



SW 695 9-11 g 4,5 mm



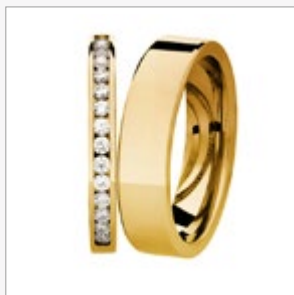
Daisy 1 GW520 7-9 g 4,5 mm



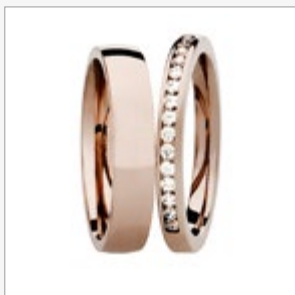
Daisy 1,5 G520 8-10 g 5 mm



Iris 1 GW820 6-8 g 3,5 mm



Iris 2 G820 8-10 g 5 mm



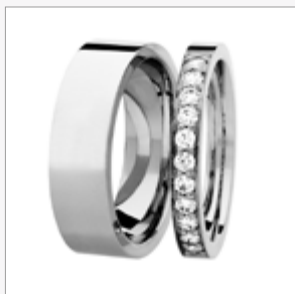
Lily 1,5 GR840 9-11 g 4 mm



Lily 3 GW840 11-14 g 5,5 mm



Rose 1 G920 7-10 g 5 mm



Rose 3 GW920 7-10 g 5 mm



T2-4 : T2-4/1x2,0



T6-5/1x1,7 : T7-6



T11-7 : T11-7



TS44-6 : TS44-6



TG53-7/1x1,3 : TG53-7



TRG73-7 : TRG73-7



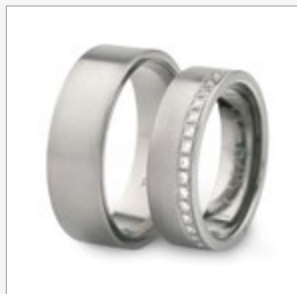
TG84-7 : TG84-7



T90-5/19x1,3J/in : T90-6



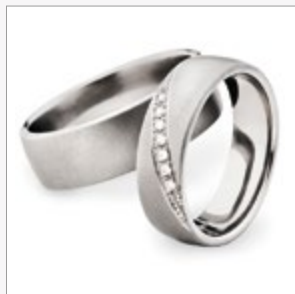
T200-5/P : T200-4/5x2,0sq



T200-7 : T200-6/15x1,3j/side



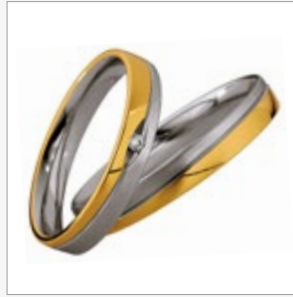
T300-6 : T300-5/heart + 2x2,0, 2x1,7, 2x1,3



T300-7/RO : T300-6/RO/7x1,3j/diag



49/87000/4987001 3,5 mm



49/87002/4987003 3,5 mm



49/87004/4987005 4mm



49/87006/4987007 4 mm



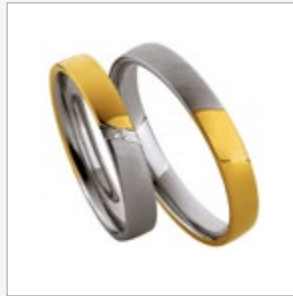
49/87008/4987009 4 mm



49/87010/4987011 3,5 mm



49/87012/4987013 4,5 mm



49/87014/4987015 3,5 mm



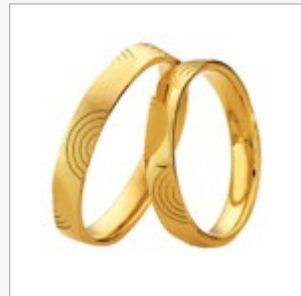
49/87016/4987017 3 mm



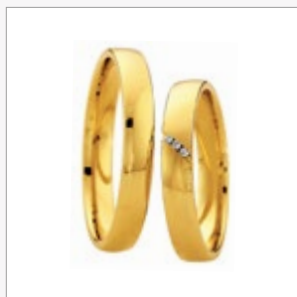
49/87018/4987019 3 mm



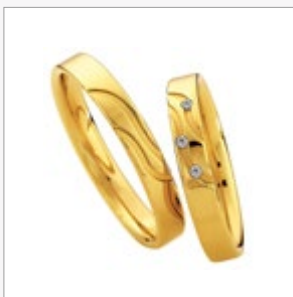
49/87020/4987021 3,5 mm



49/87022/4987023 3,5 mm



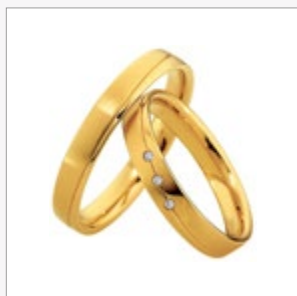
49/87024/4987025 3,5 mm



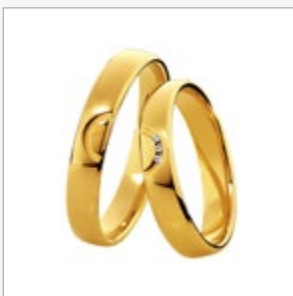
49/87026/4987027 3,5 mm



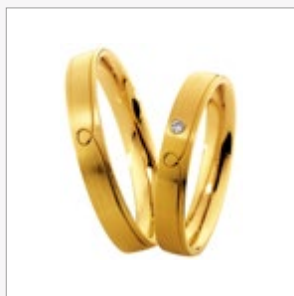
49/87028/4987029 4 mm



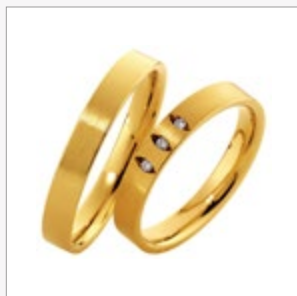
49/87030/4987031 3,5 mm



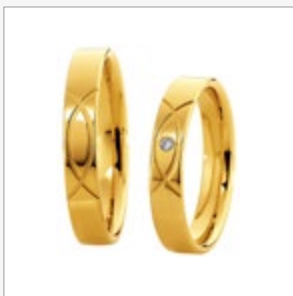
49/87032/4987033 4 mm



49/87034/4987035 3,5 mm



49/87036/4987037 3,5 mm



49/87038/4987039 4 mm



49/87040/4987041 3,5 mm



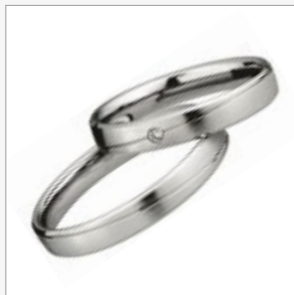
49/87042/4987043 4 mm



49/87044/4987045 4 mm



49/87046/4987047 4 mm



49/87048/4987049 3,5 mm



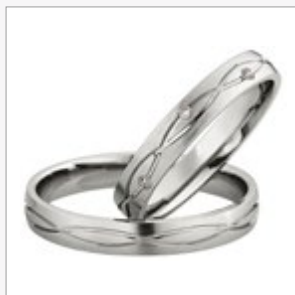
49/87050/4987051 4 mm



49/87052/4987053 3,5 mm



49/87054/4987055 3,5 mm



49/87056/4987057 3,5 mm



49/87058/4987059 4 mm



48/06105 9-11 g 4 mm



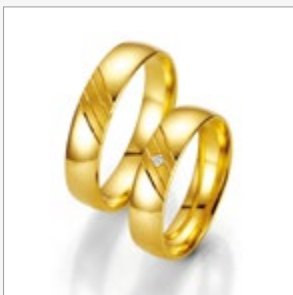
48/06115 9-11 g 6 mm



48/06121 9-11 g 7 mm



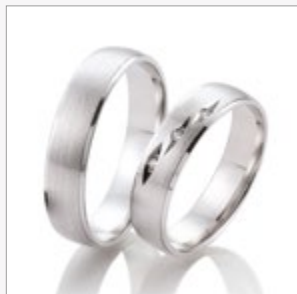
48/06133 9-11 g 6 mm



48/07015 9-11 g 5 mm



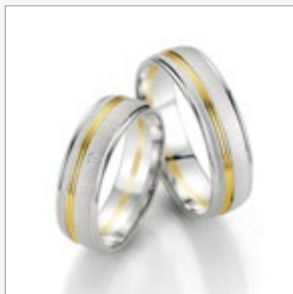
48/07017 9-11 g 5 mm



48/07031 9-11 g 5 mm



48/07043 9-11 g 5,5 mm



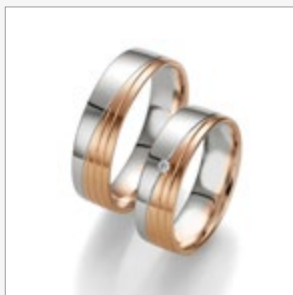
48/07057 9-11 g 6 mm



48/07067 9-11 g 5 mm



48/07089 9-11 g 6,5 mm



48/07113 9-11 g 6 mm



LA 01 12-15 g 6 mm



LA 02 11-13 g 6 mm



LA 03 11-13 g 6 mm



LA 04 11-13 g 6 mm



LA 09 11-13 g 6 mm



LA 10 10-12 g 5 mm



LA 12 11-14 g 6 mm



LA 13 10-13 g 5 mm



LA 20 11-13 g 5 mm



LA 21 9-11 g 4 mm



LA 26 11-13 g 5 mm



LA 28 11-13 g 5 mm

ZAPROJEKTUJCIE SWOJE OBRĄCZKI

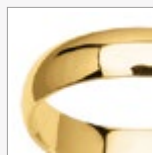
Wykonujemy obrączki według indywidualnie dobranych parametrów.
Dla Was stworzymy tę jedyną, niepowtarzalną parę.

Zaprojektujcie ich indywidualny charakter w **6 prostych krokach**:

1. MATERIAŁ

Złoto	Platyna	Pallad	Tytan	Srebro
-------	---------	--------	-------	--------

BARWA ŻŁOTA



Żółta



Czerwona



Biała



Różowa



Szara

W naszej ofercie znajdują Państwo obrączki ze złota próby 750, 585 i 333 (oraz z dodatkiem palladu 14% i 19,5%), platyny próby 950 i 600, palladu 950, 585 i 500, tytanu oraz srebra próby 925.

PRÓBA JUBILERSKA

Wyroby z metali szlachetnych praktycznie nigdy nie występowały i nie występują w postaci czystej. Złoto jest miękkim metalem, dlatego do wyrobów jubilerskich stosuje się stopy z innymi metalami takimi jak np. srebro, cynk, miedź oraz pallad, które nie tylko utwardzają złoto, ale zmieniają także jego zabarwienie i wygładzają powierzchnię. Próba jubilerska informuje o stosunku masy metalu szlachetnego w stopie do całkowitej masy stopu, np. złoto próby 750 oznacza stop składający się z 75% złota i 25% domieszek innych metali. Wyższa próba oznacza większą zawartość czystego kruszcu w stopie.

2. PROFIL OBRĄCZEK

Zewnętrzny			Wewnętrzny	
Półokrągły	Płaski	Fazowany	Płaski	Zaokrąglony
				

3. SZEROKOŚĆ OBRĄCZEK



4. WYSOKOŚĆ OBRĄCZEK

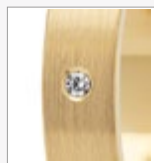


5. WYKOŃCZENIE OBRĄCZEK

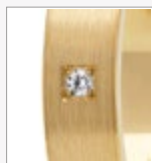


6. OPRAWA KAMIENI

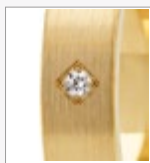
Wybierzcie ilość i wielkość brylantów, a także miejsce ich oprawienia.



K1



K2



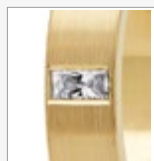
K3



K4



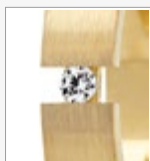
K5



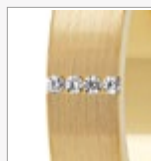
K6



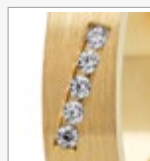
K7



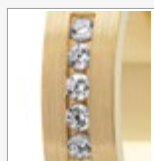
K8



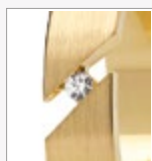
K9



K10



K11



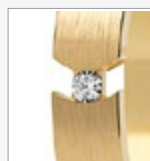
K13



K14



K15



K16

GRAWER

Wasze obrączki mogą być jeszcze bardziej niepowtarzalne, jeśli wygrawerujecie na nich swoje imiona i datę ślubu. **Grawer diamentowy** wykonany poniższymi czcionkami otrzymacie od nas w prezencie!

1. *GESELLE Jubiler 14.02.2017*
2. *Geselle Jubiler 14.02.2017*
3. *GESELLE Jubiler 14.02.2017*
4. *GESELLE Jubiler 14.02.2017*
5. *Geselle Jubiler 14.02.2017*
6. *Geselle Jubiler 14.02.2017*
7. *Geselle Jubiler 14.02.2017*
8. *Geselle Jubiler 14.02.2017*

Symbol: ♡ ♡ & :) ∞

BIŻUTERIA ŚLUBNA

Oferujemy bogaty wybór biżuterii do ślubu, zarówno w naszych salonach, jak i w sklepie internetowym. Proponujemy mnogość wzorów, kolorów oraz modeli kryształów Swarovski Elements, perły oraz srebrną biżuterię z cyrkoniami - jest to najczęściej wybierana biżuteria do ślubu. Dla mężczyzn przygotowaliśmy różnorodny wybór spiniek do mankietów.

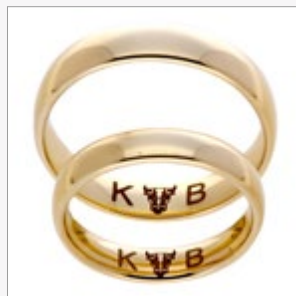
W salonach stacjonarnych umożliwiamy wypożyczenie biżuterii w celu przymierzenia jej do sukni ślubnej.



GRAWER LASEROWY

Dla osób szukających niestandardowych rozwiązań proponujemy grawer laserowy, który wykonany może być zarówno wewnątrz, jak i na zewnątrz obrączek ślubnych. W przypadku graweru laserowego możliwości są nieograniczone. Wystarczy dostarczyć odpowiedni plik, np. z odręcznym charakterem Waszego pisma, ulubionym symbolem, rysunkiem czy tekstem w elfickim języku. Bardzo popularny jest również motyw odcisku linii papilarnych.

Poniżej przedstawiamy przykładowe realizacje naszych Klientów.



OPAKOWANIE I CERTYFIKAT

Każdą parę obrączek pakujemy w eleganckie, firmowe pudełko i torebkę. Dodatkowo do obrączek z oprawionymi kamieniami naturalnymi dołączamy certyfikat potwierdzający ich autentyczność, podpisany przez Certyfikowanego Eksperta Diamentów Instytutu Gemmologicznego HRD Antwerp.



BRYLANTOWA KARTA

Przy zakupie obrączek otrzymacie Państwo Brylantową Kartę Stałego Klienta, która upoważnia do zakupów w niższej cenie oraz do 50% zniżki na nasze usługi, takie jak korekta rozmiaru czy odświeżenie obrączek.



SKLEP INTERNETOWY

Zapraszamy do sklepu internetowego www.GESELLE.pl, gdzie znajdą Państwo pełną ofertę obrączek ślubnych, szczegółowe prezentacje pierścionków zaręczynowych oraz wybrane projekty złotej i srebrnej biżuterii, pomysły na prezent z wielu okazji, aktualne promocje oraz ceny skupu złota.



NASZE SALONY

WROCLAW

OBRĄCZKI ŚLUBNE
ul. Kofłątaja 21
50-006 Wrocław

tel. 71 796 76 26
tel. kom. 796 76 56 46
jubiler@geselle.pl

GODZINY OTWARCIA:
Od pn. do pt.: 10:00-18:30
sob. 10:00-14:00

SREBRO & ŚLUB
ul. Kofłątaja 21
50-006 Wrocław

tel. kom. 796 026 016
jubiler@geselle.pl

GODZINY OTWARCIA:
Od pn. do pt.: 10:00-18:00
sob. 10:00-14:00



WARSZAWA

Al. Jerozolimskie 123A (Millennium Plaza)
02-017 Warszawa

tel. kom. 796 416 416
warszawa@geselle.pl

GODZINY OTWARCIA:
Od pn. do pt.: 10:00-18:00
sob. 10:00-14:00



POZNAŃ

ul. Szewska 15
61-760 Poznań

tel. kom. 796 726 726
poznan@geselle.pl

GODZINY OTWARCIA:
Od pn. do pt.: 10:00-18:00
sob. 10:00-14:00



KATOWICE

al. Korfantego 9 (Hotel Katowice)
40-005 Katowice

tel. kom. 796 516 516
katowice@geselle.pl

GODZINY OTWARCIA:

Od pn. do pt.: 10:00-18:00

sob. 10:00-14:00



NOTATKI

Zapraszamy do naszych salonów
oraz sklepu internetowego

WWW.GESELLE.PL